



## RWS の言語品質

翻訳の正確性を保証する  
専門的かつ公平な評価



## お客様の課題と要件に重点を置いた、RWS の顧客第一アプローチ

RWS は、世界最大の翻訳会社 (LSP) として、品質の保証と管理のプロセスをあらゆる業務に取り入れています。

当社は、リアルタイムの監視と継続的な改善に取り組んでいますが、すべての翻訳済みコンテンツの正確性をさらに保証するために専門的かつ公平な評価の実施が重要なことも理解しています。

また、グローバル企業に独自の品質要件があることも認識しています。そのため、RWS の言語品質サービスは、グローバルコンテンツの正確性、一貫性、コンプライアンスを確保できるようにカスタマイズすることが可能です。

当社の顧客第一アプローチでは、お客様の要件も重視し、ROI と主要業績評価指標 (KPI) の測定を円滑に行っています。

## サービス内容

RWS の言語品質サービスでは、専門のレビュアーが管理し、業界をリードする品質評価モデルに準拠した詳細な評価を実施します。また、当社の翻訳品質評価基準は、翻訳品質を細かく客観的に評価し、先入観や個人的な好みが入り込まないようにしています。

## RWSのサービス

### 言語品質評価

この評価では、合意済みの品質モデルに基づいてサンプルのスポットチェックや翻訳品質の測定が行われます。詳細なフィードバックが分類され、スコアカードに記録されます。個々のスコアカードの結果は集計され、ダッシュボードにグラフ形式で表示されます。

### 言語品質保証

このアプローチは、サンプルだけでなく、翻訳済みコンテンツ全体の品質評価が必要な場合にお勧めです。この包括的な評価は、特殊な分野または業界固有の専門分野や、業界の要件を順守するためにサードパーティによる品質評価が必要な場合に適しています。

### 言語品質評価の自動化

自動化されたツールを使用し、一貫した品質基準が守られていることを確認します。また、お客様固有のスタイル要件、形式、ガイドラインが順守されていることも証明します。

### 翻訳資産の管理

明確なルールに従い、企業や業界固有の用語、頭字語、同義語、略語を正確に翻訳できます。翻訳資産の管理は、企業資産を管理・維持するため、またコンテンツ全体で効率とブランドの一貫性を向上させるために重要です。





## RWS の言語品質サービスのメリット

### お客様の要件に合わせたサービスを提供

言語品質サービスは、お客様の要件に応じた対応が必要です。

当社の言語品質エキスパートがお客様と話し合い、個々のニーズを満たす最適なサービスを見極めます。高度にカスタマイズ可能なダイナミックで柔軟性の高いソリューションから、より標準的なパッケージまで幅広く対応可能です。業界の品質標準とベストプラクティスに従い、柔軟で拡張性に優れたサービスを提供することで、効率の向上とグローバル展開の促進を実現します。

お客様の要件がどのようなものであっても、業界トップクラスの専門知識を最大限に活用し、エンドツーエンドの言語品質ニーズに対応します。



## 一貫した品質指標

レビューを組織全体で標準化していない多くの企業は、一貫性のある高品質な翻訳評価レビューの実現が難しくなります。当社では、言語品質エキスパートが、お客様の要件に合う最適な品質評価の選択肢をご提案します。これらはお客様のニーズに合わせて調整されると同時に、使用される品質評価指標には業界をリードする標準とベストプラクティスが反映されます。





## 多数のエキスパート評価者

当社の言語品質サービスでは、厳格な資格基準を満たした公平なエキスパート評価者を幅広く確保しています。このため、ボリューム、言語ペア、専門分野など、さまざまなリクエストに対応する柔軟性と拡張性に優れたソリューションを提供できます。

たとえば、次のような評価者がいます。



幅広い分析・コミュニケーション・管理スキルを備えた経験豊富な国内在住リングスト。言語、市場、分野、製品に関する貴重なインサイトを提供します。



ブランドアンバサダーの役割を果たす評価者。品質リスクを積極的に特定し、国内言語の経験が豊富で、効率向上につながる取り組みを提案できます。



関係者と連携し、期待や特定の要件を満たせるようにする評価者。効率を高めるため、得た知識をガイドラインなどの資料に記録します。



用語集管理、ブランドメッセージの定義、国内言語のユーザー体験に関する調査など、特別なサービスを提供できる評価者。

すべての評価者は、翻訳サービスに関する ISO 17100:2015 規格に準拠した厳しい資格基準を満たしています。当社の評価は、独自に開発した客観的な手法であり、翻訳品質を継続的に改善していくための具体的な例を提示します。

## データの収集、ダッシュボードの作成、分析

実用的なデータ分析は、コンプライアンスの促進や情報に基づくビジネス上の意思決定に役立ちます。当社の包括的なレポートは、標準的なベンチマークに基づく品質評価であり、問題が言語、エラーカテゴリ、エラーの重大度別に示されます。トレンド分析では、翻訳品質が時間の経過とともに向上しているかどうかを確認できます。



自動化されたワークフローで、評価プロセス全体から品質データとメタデータが収集されます。



構造化された形式でデータが取得されるため、一目で分かりやすい表示とトレンドのモニタリングが可能です。



概要と詳細データのビューを利用できます。データを深く掘り下げていくことで、課題やリスク、根本原因、改善のための推奨事項を確認し、将来を見越した品質管理を行うことができます。

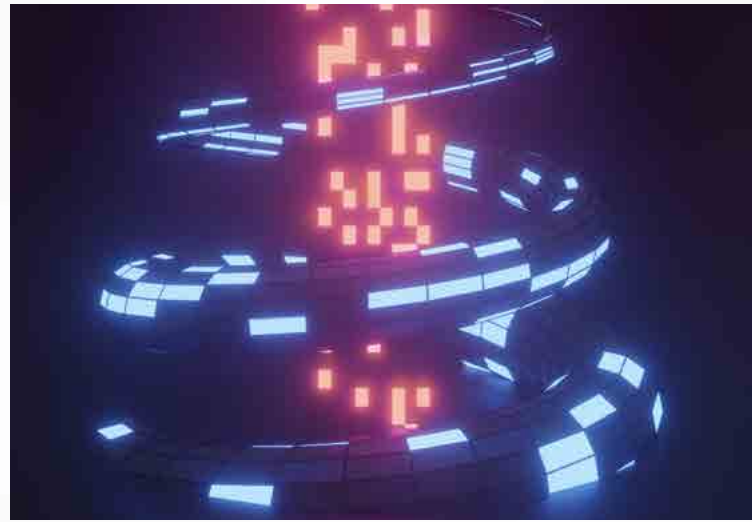


レポートは、サービスレベル契約 (SLA) に対するベンダーのコンプライアンス評価、業績評価のためのデータ提供、価格交渉の裏付けに役立ちます。



## テクノロジーを駆使した資産管理

当社のすべてのサービスに業界最先端のテクノロジーが組み込まれており、効率性、俊敏性、正確性を最大限に高めています。翻訳メモリ、用語集管理サービス、スタイルガイドの自動化ツールは、企業資産の管理と維持に役立ち、組織のコンテンツ全体で効率性とブランドの一貫性を向上させることができます。



## 言語品質評価の価値を実証

一部の企業では、言語品質評価によってもたらされる価値が正しく理解されていません。トレーニングを受けた公平なエキスパートが翻訳済みコンテンツを評価することにより、社内外でブランドの信頼度が向上します。また、翻訳済みコンテンツの一貫性が保たれることで、最高レベルの正確性が実現し、関連コストの大幅な埋め合わせと正当化も可能になります。

RWS のカスタマイズ可能なアプローチ、一貫した品質評価、包括的なデータの収集と分析は、ROI や KPI などの明確な指標の観点から見たときの価値を実証するうえで役立ちます。



詳しくは、こちらをご覧ください  
[rws.com/jp/linguistic-quality](https://rws.com/jp/linguistic-quality)

スペシャリストへのご相談はこちら  
お問い合わせ

### RWS について

RWS Holdings plc は、テクノロジーを駆使した翻訳サービス、コンテンツ管理サービス、知的財産サービスを提供するリーディングプロバイダです。RWS は、ビジネスに不可欠なコンテンツを大規模に配信し、イノベーションの保護と実現を可能にすることで、お客様が世界中の人々とつながり、新たなアイデアを提供することを支援します。

私たちのビジョンは、グローバルインテリジェンス、深い専門知識、スマートなテクノロジーを通じて、言語、コンテンツ、市場参入における課題を解決することにより、世界中の人々と組織をつなぐ橋渡しをすることです。

当社の顧客には、グローバルブランド上位 100 社のうちの 90 社、製薬会社上位 10 社、世界中の大手特許事務所 20 社のおよそ半数が含まれています。また、クライアントベースは、ヨーロッパ、アジア太平洋、北南米に広がり、テクノロジー、製薬、医療、法律、金融サービス、化学、自動車、行政機関、電気通信の各分野を網羅しており、5 つの大陸に複数のオフィスを構えています。

1958 年に設立された RWS は、英国に本社を置き、AIM、ロンドン証券取引所規制市場に上場されています (RWS.L)。

詳細については、[www.rws.com/jp/](https://www.rws.com/jp/)をご覧ください。

© All Rights Reserved. ここに記載されている情報は、RWS Group\*の機密情報および専有情報とみなされます。

\* RWS Groupとは、RWS Holdings PLCおよびその関連会社および子会社の代表を意味します。