



RWS Services für linguistische Qualität

Professionelle,
unvoreingenommene
Evaluation der
Übersetzungsrichtigkeit



Unser kundenorientierter Ansatz konzentriert sich auf Ihre Herausforderungen und Anforderungen

Als größter Sprachdienstleister der Welt integrieren wir Prozesse zur Qualitätssicherung und zum Qualitätsmanagement in alle unsere Aktivitäten.

Wir bieten Echtzeitüberwachung und kontinuierliche Verbesserung, wissen jedoch auch, wie wichtig es ist, eine professionelle, unvoreingenommene Evaluation bereitzustellen, um die Richtigkeit aller übersetzten Inhalte zu gewährleisten.

Globale Unternehmen haben ihre eigenen Qualitätsanforderungen. Daher liefern wir maßgeschneiderte Services für linguistische Qualität, um die Genauigkeit, Konsistenz und Compliance Ihrer globalen Inhalte sicherzustellen.

Unser kundenorientierter Ansatz umfasst außerdem Möglichkeiten zum Messen des Return on Investment (ROI) und der Leistungskennzahlen (KPIs).

Unser Angebot

Unsere Services für linguistische Qualität werden von professionellen Reviewern geleitet. Diese führen umfassende Evaluationen durch, die den branchenführenden Modellen zur Beurteilung der Qualität entsprechen. Unser Messstandard für die Übersetzungsqualität ermöglicht detaillierte Evaluationen und objektive Bewertungen, bei denen Voreingenommenheit und persönliche Präferenzen vermieden werden.

Auszug aus unserem Service-Angebot:

Evaluation der linguistischen Qualität

Diese Evaluation umfasst die stichprobenartige Prüfung eines Textausschnitts und die Messung der Übersetzungsqualität anhand eines vereinbarten Qualitätsmodells. Das detaillierte Feedback wird in einer Scorecard kategorisiert und protokolliert. Die Ergebnisse der einzelnen Scorecards werden dann zusammengefasst und mithilfe eines visuellen Dashboards dargestellt.

Linguistische Qualitätssicherung

Dieser Ansatz wird für Kunden empfohlen, die eine Qualitätsevaluation des gesamten übersetzten Inhalts und nicht nur eines Ausschnitts benötigen. Wir empfehlen diese umfassende Bewertung für spezialisierte oder branchenspezifische Themen und in Fällen, in denen zur Erfüllung der Branchenanforderungen Qualitätsevaluationen durch Dritte erforderlich sind.

Automatische linguistische Qualitätsbeurteilung

Wir verwenden automatisierte Tools, um sicherzustellen, dass einheitliche Qualitätsstandards eingehalten wurden, und um zu bestätigen, dass kundenspezifische Stilanforderungen, Formate und Richtlinien befolgt wurden.

Linguistisches Asset Management

Mit diesem Prozess wird eine genaue Übersetzung von unternehmens- und branchenspezifischen Begriffen, Akronymen, Synonymen und Abkürzungen unter Anwendung klarer Regeln gewährleistet. Linguistisches Asset Management ist der Schlüssel zur Verwaltung und Pflege von Unternehmensressourcen und verbessert gleichzeitig die Effizienz und Markenkonsistenz über alle Materialien hinweg.



Die Vorteile der RWS Services für linguistische Qualität

Kundenbetreuung mit einem individuellen Ansatz

Wenn es um Services für sprachliche Qualität geht, gibt es keine Einheitslösungen.

Unsere Expert:innen für linguistische Qualität helfen Ihnen, genau den Service zu finden, der am besten zu Ihren Anforderungen passt. Von hochgradig kundenspezifischen, flexiblen und dynamischen Lösungen bis hin zu Standardpaketen – wir halten uns an branchenübliche Qualitätsstandards und Best Practices, um Flexibilität und Skalierbarkeit zu bieten. Dies führt zu einer verbesserten Effizienz und stärkt Ihre globale Präsenz.

Was auch immer Sie brauchen: Bei uns finden Sie branchenführendes Know-how, das alle Ihre Anforderungen an umfassende linguistische Qualität erfüllt.



Einheitliche Qualitätskennzahlen

Wenn es keine unternehmensweit gültigen standardisierten Überprüfungsverfahren gibt, können viele Unternehmen Probleme damit haben, einheitliche und qualitativ hochwertige Beurteilungen der Übersetzungsqualität zu erhalten. Unsere Expert:innen für linguistische Qualität finden die Messooptionen, die Ihren Anforderungen am besten entsprechen. Diese Optionen werden zwar an die Bedürfnisse der Kunden angepasst, die verwendeten Qualitätskennzahlen spiegeln jedoch branchenführende Standards und Best Practices wider.





Großer Pool an fachkundigen Bewerter:innen

Unsere Abteilung für linguistische Qualität nutzt einen großen Pool unparteilicher Bewerter:innen, die unsere strengen Qualifizierungskriterien erfüllen. So können wir flexible und skalierbare Lösungen anbieten, die unterschiedliche Anfragen in Bezug auf Volumen, Sprachkombinationen und fachspezifische Spezialisierung erfüllen.

Diese Bewerter:innen ...



sind erfahrene In-Country-Linguist:innen mit umfassenden Analyse-, Kommunikations- und Managementfähigkeiten, die wertvolle Einblicke in Sprache, Märkte, Fachgebiet und Produkt haben



können als Botschafter für Ihre Marke fungieren, Qualitätsrisiken proaktiv identifizieren und aufgrund ihrer Erfahrung in der jeweiligen Sprache Maßnahmen zur Effizienzsteigerung vorschlagen



arbeiten mit Ihren Stakeholdern zusammen, um Erwartungen und spezifische Anforderungen abzustimmen, und dokumentieren dieses Wissen in Richtlinien und anderen Materialien, um die Effizienz zu erhöhen



können zusätzliche spezialisierte Dienste wie Terminologiemanagement, Definition der Markenbotschaft und Recherchen zum Nutzererlebnis in der jeweiligen Sprache anbieten

Alle Bewerter:innen erfüllen unsere strengen Qualifizierungskriterien gemäß der Norm ISO 17100:2015 zu Übersetzungsdienstleistungen. Unsere Bewerter:innen sind unabhängig und objektiv, und wir liefern spezifische Beispiele, um die Übersetzungsqualität im Laufe der Zeit zu verbessern.

Datenerfassung, Dashboards und Analysen

Eine aussagekräftige Datenanalyse ist immer von Vorteil, um die Compliance zu erleichtern und fundierte Geschäftsentscheidungen zu treffen. Unsere umfassenden Berichte liefern Qualitätsergebnisse im Vergleich zu Standard-Benchmarks und enthalten eine Aufschlüsselung der Probleme nach Sprache, Fehlerkategorie und Schweregrad. Eine Trendanalyse kann auch zeigen, ob sich die Übersetzungsqualität im Laufe der Zeit verbessert.



Automatisierte Workflows erfassen während des gesamten Evaluationsprozesses hochwertige Daten und Metadaten.



Die Daten werden in einem strukturierten Format erfasst, was Transparenz und Trendüberwachung ermöglicht.



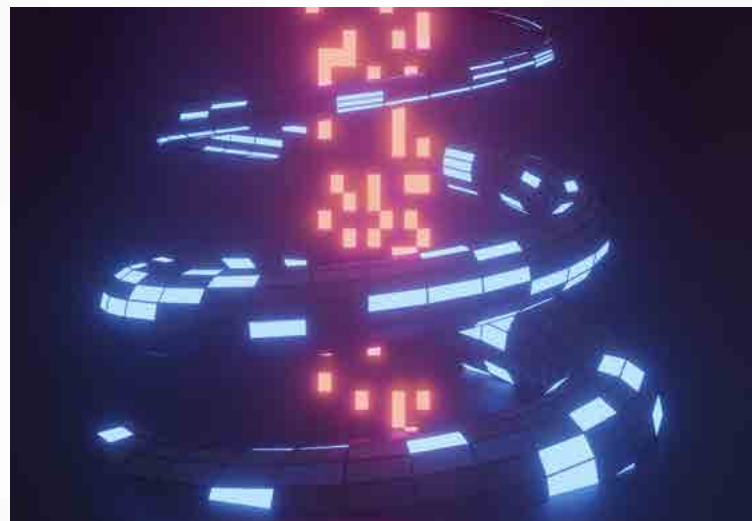
Es stehen eine Übersicht und detaillierte Datenansichten zur Verfügung, einschließlich weiterführender Optionen für ein proaktives Qualitätsmanagement. Dazu gehören die Identifizierung von Hindernissen, Risiken und Ursachen sowie Empfehlungen für Verbesserungen.



Berichte messen, inwiefern Dienstleister Service Level Agreements einhalten, stellen Daten für Business Reviews bereit und unterstützen Preisverhandlungen.

Technologiefähiges Asset Management

Unsere branchenführende Technologie ist in alle unsere Services integriert und sorgt für maximale Effizienz, Agilität und Genauigkeit. Mithilfe von Translation Memorys, Terminologiemanagement-Services und der Integration von Styleguides in Automatisierungstools können Unternehmensressourcen besser verwaltet und gepflegt werden. Das steigert die Effizienz und verbessert die Markenkonsistenz in den Materialien Ihres Unternehmens.



Zeigen Sie den Wert von Evaluationen der linguistischen Qualität

In einigen Unternehmen gibt es möglicherweise ein mangelndes internes Verständnis für den Nutzen von Evaluationen der linguistischen Qualität. Durch die Bewertung übersetzter Inhalte durch geschulte, unvoreingenommene Expert:innen erhöht sich die Glaubwürdigkeit der Marke intern und extern. Gleichzeitig wird dadurch jederzeit die Richtigkeit Ihrer übersetzten Inhalte sichergestellt, und allein das rechtfertigt die mit der Bewertung verbundenen Kosten, denn Sie ersparen sich die Fehlerbehebung.

Unser maßgeschneiderter Ansatz, die einheitliche Qualitätsmessung und eine umfassende Datenerfassung und -analyse helfen Ihnen, den Wert anhand eindeutiger Kennzahlen wie ROI und KPIs zu demonstrieren.



Sie möchten mehr erfahren?
[rws.com/de/linguistic-quality](https://www.rws.com/de/linguistic-quality)

Sie möchten sich mit einem unserer Spezialisten in Verbindung setzen?
Wenden Sie sich an uns

Über RWS

RWS Holdings plc ist der weltweit führende Anbieter für technologiefähige Sprachdienstleistungen, Content Management und schutzrechtliche Dienstleistungen. Wir unterstützen unsere Kunden bei der Vernetzung mit Menschen auf der ganzen Welt und bei der Entwicklung neuer Ideen, indem wir geschäftskritische Inhalte in großem Umfang kommunizieren und den Schutz und die Umsetzung ihrer Innovationen ermöglichen.

Wir möchten Unternehmen dabei unterstützen, mit Menschen überall auf der Welt effektiv zu interagieren, indem wir ihre Herausforderungen in Bezug auf Sprache, Inhalte und Marktzugang durch unsere kollektive globale Intelligenz, unsere umfassende Fachkompetenz und intelligente Technologie lösen.

Zu unseren Kunden zählen 90 der globalen Top 100 Marken, alle 10 führenden Pharmaunternehmen und rund die Hälfte der 20 weltweit führenden Patentanmelder. Unser Kundenstamm erstreckt sich über Europa, Asien-Pazifik sowie Nord- und Südamerika in den Bereichen Technologie, Pharmazie, Medizin, Recht, Finanzdienstleistungen, Chemie, Automobilindustrie, Behörden und Telekommunikation, die wir über Niederlassungen auf fünf Kontinenten bedienen.

RWS, gegründet 1958, mit Hauptsitz in Großbritannien ist am AIM, dem selbstregulierten Markt der Londoner Börse, notiert (RWS.L).

Weitere Informationen erhalten Sie unter: www.rws.com

© Alle Rechte vorbehalten. Die hierin enthaltenen Informationen sind vertraulich und geschützte Informationen der RWS Group*.
* RWS Group bezeichnet RWS Holdings plc im Auftrag und im Namen seiner verbundenen Unternehmen und Tochtergesellschaften.